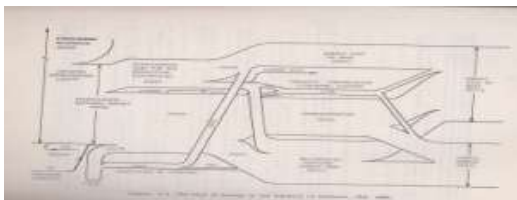


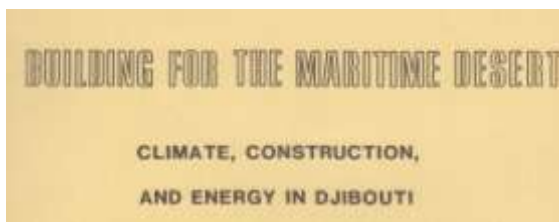
PUBLICATION



Le Plan Énergétique National est un document fort utile pour la planification énergétique.



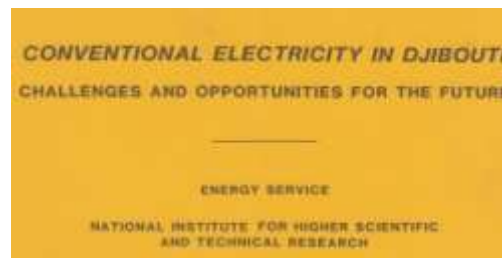
La Balance Énergétique Nationale : le flux énergétique



Construire dans le désert maritime de Djibouti est un document indispensable pour les ingénieurs et les architectes pour concevoir des constructions adaptées au climat.



De même, l'étude sur les possibilités d'économies d'énergies dans les bâtiments est une information fort utile pour le grand public ainsi que les professionnels.



L'étude sur l'énergie électrique a beaucoup aidé l'EDD à améliorer son système de tarification.



CERD

IST

coinbase

Responsable Labo : Abdourahman F Hassan

Adresse: Route de l'aéroport

Tél : 21 35 27 95 / 77 84 75 37

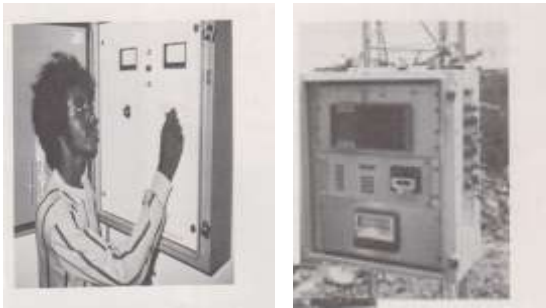
Email: zeidabdourahman789@gmail.com

Laboratoire de Base Des Données Énergétiques

Après l'élaboration d'un Plan Énergétique Nationale en 1985 à partir d'une série d'études Énergétiques Sectoriels, il a été décidé de continuer le suivi et les collectes de données multisectorielles en créant en 2008 le **Laboratoire de Base des Données Énergétiques** qui est rattaché à l'Institut des Science de la Terre du **CERD** (Centre d'Etudes et de Recherche de Djibouti). Mais aussi accomplir une mission d'assistance et d'aide pour le public et le privée dans le domaine du pompage de l'eau avec les technologies photovoltaïques et éoliennes, les technologies adaptées tels les recyclages des huiles de vidange pour la cuisson des briques ou les briques en terre stabilisée avec 5% de ciment.

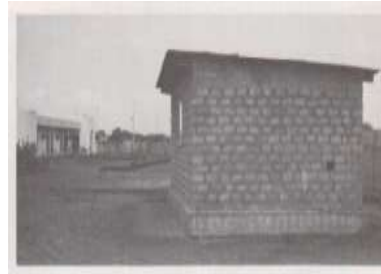


**Four à huile de vidange
et Presse à brique**



Climatronics

Durant deux années consécutifs, ce type d'appareils de mesure de la vitesse et la direction du vent, de la température, de l'humidité relative ont fonctionnés pour constituer une base de données utiles des régions intérieures du pays.



**Construction en brique
de terre stabilisée**



Pompe solaire à As-Aila



Pompe éolienne à Ali-Sabieh

PERSPECTIVES



- Prospection du potentiel de l'énergie hydraulique du Ghoubet-Lac Assal ou existe un dénivellement de 150 m.
- Inventaires des documents et études
- Termes de référence pour une étude de pré faisabilité



Prospection de l'énergie marée motrice dans la passe du Ghoubet qui est une mer intérieure qui communique par une passe étroite ou le courant de marée est très fort : il peut atteindre 8 nœuds.